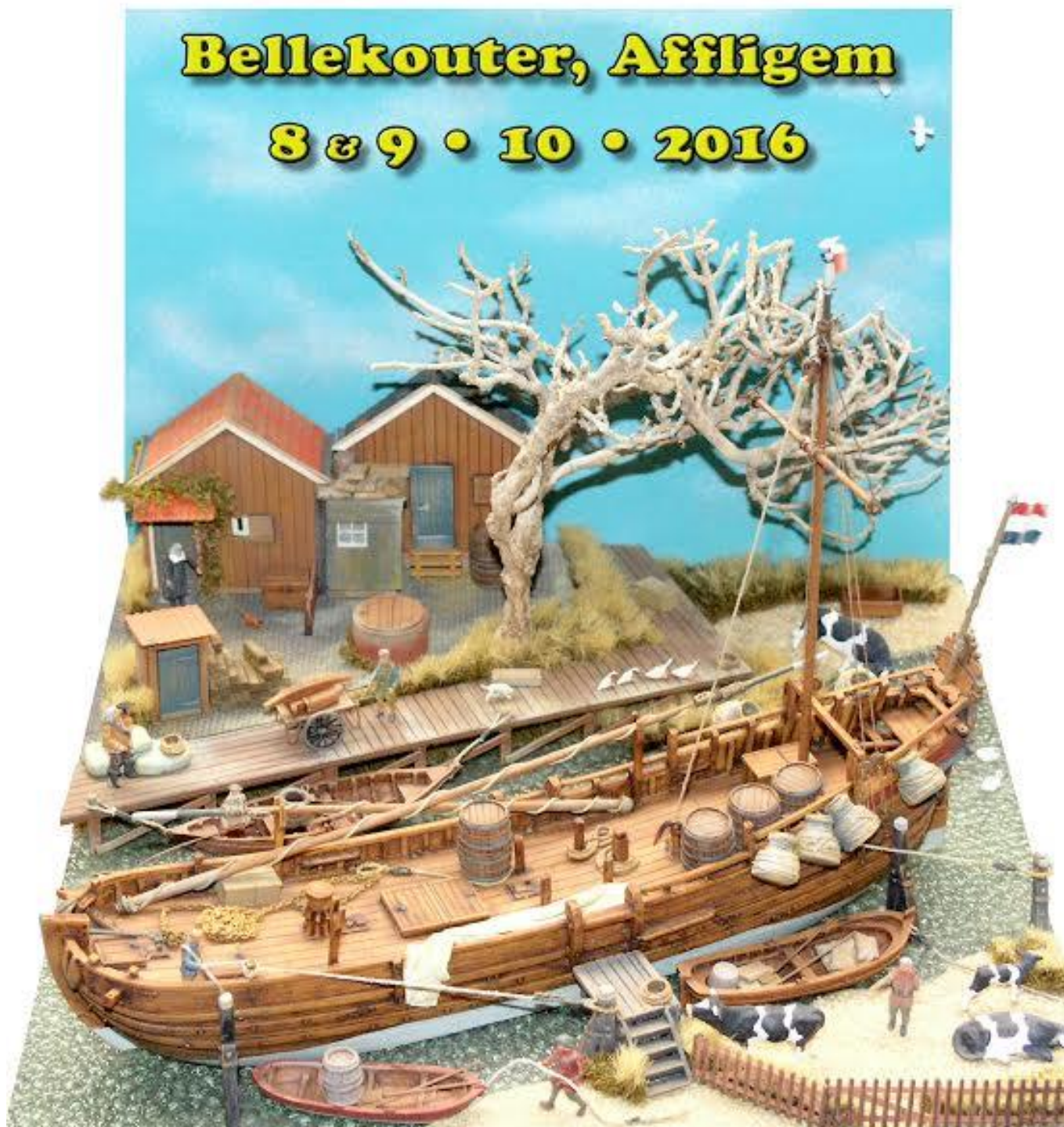


Plastic & Steel 2016

Bellekouter, Affligem

8 & 9 • 10 • 2016



Chers Amis maquettistes,

Avant de consulter ce dossier, la première chose à faire est de marquer les 8 & 9 octobre 2016 au fer rouge dans votre agenda ! C'est en effet à ces dates qu'IPMS Belgium & Geronimo vous invitent au centre Bellekouter d'Affligem pour « **Plastic & Steel 2016** » avec e.a. la Convention Nationale annuelle.

Cette brochure vous détaille les diverses activités au programme du week-end. Très facile à trouver, le centre Bellekouter et son grand parking gratuit ne se trouvent qu'à 900 m. de la sortie de l'autoroute. Le hall fait quelque 6.000 m² et nous essaierons cette année de vous présenter d'autres facettes du modélisme... Il y a évidemment le traditionnel concours "**Open**" de maquettes et figurines; chaque participant au concours recevra gratuitement **un billet de tombola par pièce inscrite** ; tirage des « colis du maquetteste » le dimanche soir. Par catégorie, plusieurs médailles d'or, argent ou bronze peuvent être attribuées. N'oubliez surtout pas de vous inscrire au Challenge IPMS Belgium si vos maquettes répondent aux critères.

D'autre part, nous aurons aussi des stands d'artisans et de vente, une bourse d'échanges, des stands de clubs belges et étrangers, etc. Bonne nouvelle pour les stands de vente et la bourse : les prix n'ont pas changé. Pour les membres d'IPMS Belgium, l'**Assemblée générale** se tiendra le samedi après-midi. Le samedi soir, nous vous attendons nombreux au **banquet** qui se tiendra au restaurant *Loanton* à seulement 300 m du hall Bellekouter ; nous vous avons concocté un menu 'all-in' avec des produits régionaux.

Voilà donc en quelques mots ce que nous vous avons concocté pour les 8 & 9 octobre prochains. Nous vous attendons nombreux, comme visiteur ou comme participant... Au plaisir de vous rencontrer ces jours-là.

Erwin HEYLENS,
Président

ACTIVITES & TARIFS

CONCOURS

Le concours de maquettes plastique et figurines est ouvert à tous. Vous trouverez en fin de dossier un bulletin de préinscription; il est bien sûr possible d'encore s'inscrire, dans la limite de la place disponible, après la date limite et même le samedi jusqu'à 13 hr **ou le dimanche jusqu'à 10h00**, mais alors il vous en coûtera un peu plus (voir le règlement). Les membres IPMS (carte de membre nationale) recevront une réduction de quelque 50% sur présentation de leur carte. Chaque participant recevra gratuitement un billet de tombola par pièce inscrite. **Les « juniors » participent gratuitement.**

STANDS DE CLUBS & EXPOSITION

Tous les clubs et exposants privés sont invités à venir montrer et démontrer leur savoir-faire. Une à quatre tables de 1,80 x 0,75 m. seront fournies à chaque participant. Un prix honorera le plus beau stand de l'exposition. Aucune vente n'est autorisée aux stands de clubs, à l'exception de gadgets tels qu'autocollants, bics, etc. Les stands sont réservés d'office pour tout le week-end ; cependant, les clubs ou exposants qui ne désirent participer qu'un seul jour sont autorisés à le faire uniquement dans la mesure où ils trouvent un arrangement avec un autre club ou exposant qui reprendra leur stand l'autre jour.

BOURSE D'ÉCHANGES

La bourse est réservée aux maquettestes amateurs qui désirent se défaire de leur surplus. Une à trois tables de 1,80 x 0,75 m. seront disponibles par boursier au prix de à déterminer/table pour le week-end. Réduction de 20% pour les membres IPMS Belgium, soit à déterminer/table.

Note : les boursiers qui ne désirent venir qu'un seul jour ne pourront obtenir qu'une seule table, à concurrence des places disponibles et au prix de à déterminer, sans possibilité de réduction.

STANDS POUR ARTISANS & STANDS DE VENTE

Ces stands sont réservés aux artisans et commerçants. Il leur est loisible d'amener leur propre matériel de stand; dans le cas contraire, des tables de 1,80 x 0,75 m seront mises à disposition. Les stands commerciaux sont réservés d'office pour tout le week-end. Le prix pour le week-end est de à déterminer/table ou de à déterminer/mètre courant pour ceux qui apportent leur propre matériel. Réduction de 20% pour les membres IPMS Belgium, soit à déterminer/table ou à déterminer/mètre.

Notes :

1. Les commerçants et artisans peuvent éventuellement réserver pour un seul jour mais **uniquement** s'ils trouvent un autre commerçant ou artisan pour reprendre leur stand l'autre jour. Les prix sont alors de à déterminer par table ou à déterminer par mètre courant, sans possibilité de réduction.
2. Les législations belge et européenne en matière de vente de produits et fiscalité sont d'application. L'organisation ne peut en aucun cas être tenue responsable pour les commerçants qui ne respectent pas la législation en vigueur (TVA e.a.).

ELECTRICITE

Disponible sur demande. Veuillez le signaler sur votre bulletin d'inscription, merci. N'oubliez pas d'apporter vos rallonges ! Tarif pour le week-end : gratuit jusqu'à 500 W ; 10 € jusqu'à 1.000 W ; 15 € jusqu'à 1.500 W et ensuite ajouter 5 € par tranche supplémentaire de 500 W.

ENTREE & SECURITE

ENTREE : Le prix d'entrée est fixé à 4,00 € par personne et par jour. Les membres IPMS (carte de membre nationale !) sur présentation de leur carte ainsi que les enfants de moins de 12 ans entrent gratuitement. Les clubs participant avec un stand, les commerçants et les boursiers recevront un nombre limité de bracelets d'accès gratuits.

SECURITE : Afin d'assurer la sécurité des pièces exposées, une surveillance sera organisée durant les nuits des 7 & 8 octobre. Les participants sont responsables de la sécurité de leur stand pendant les heures d'ouverture au public.

Il est strictement interdit de fumer dans le hall Bellekouter.

PROGRAMME

VENDREDI 7 OCTOBRE

1400 - 1800 : Mise en place des stands (*facultatif*)

SAMEDI 8 OCTOBRE

0730 - 1000 : Mise en place des stands (bourse, vente, artisans et clubs)

1000 - 1300 : Inscriptions et mise en place des pièces pour le concours

1000 : Ouverture au public

1600 : Assemblée générale des membres IPMS Belgium

1800 : Fermeture

1900 : Banquet

DIMANCHE 9 OCTOBRE

0900 - 1000 : Mise en place des stands

0900 - 1000 : Inscriptions et mise en place des pièces pour le concours, fin à 10h00 précises

1000 : Ouverture au public

1700 - 1730 : Proclamation des résultats du concours et tirage de la tombola

1730 : Fin des activités et démontage

Note : l'entrée des visiteurs étant payante et pour des raisons de sécurité, tous les stands devront être montés pour 10.00 hr au plus tard le samedi et le dimanche. Aucun démontage ne sera autorisé avant le dimanche à 17.30 hr. Merci de votre compréhension.

ADRESSES UTILES

Yves TAILDEMAN

Avenue du 112^{ème}, 49

B-1420 Braine-l'Alleud

E-mail : registration@plasticandsteel.be

Tél : 02/384.15.80 (de l'étranger : +32-2.384.15.80)

Michel POURBAIX (*concours uniquement*)

Rue Fr Van Cutsem 130 Bte 2

B-1140 Bruxelles

E-mail : contest@plasticandsteel.be

GSM (**après 17 hr !**) : 0477/769 521 (de l'étranger : +32-477 769 521)

HOTELS

Hôtel IBIS Aalst Centrum (15 min. du Bellekouter)

Villalaan 20 à 9300 Aalst (sud),

A proximité de la sortie 19 sur l'autoroute E40 (N45 direction Aalst)

Tel : 053/71.18.19 (+32-53.71.18.19)

Fax : 053/71.07.11 (+32-53.71.07.11)

www.ibishotel.com - H3155@accor-hotels.com

Hotel the new fox (5 min. du Bellekouter)

Brusselbaan 182, 1790 Affligem

A proximité de la sortie 19a sur l'autoroute E40

Tel. : 053/66.06.85

<http://www.thenewfox.be/hotel.php>

LE CONCOURS

→→ Règlement complet disponible sur www.plasticandsteel.be ←←

Le concours est du type "OPEN" et donc ouvert à tous, membre IPMS ou non. Seule la participation au "Challenge IPMS Belgium" est réservée aux membres IPMS Belgium.

Pour concourir, chaque participant devra remplir le formulaire de préinscription et le renvoyer au secrétariat avant le 25 septembre 2016.

Les droits de participation sont établis comme suit et seront perçus lors de l'inscription définitive le samedi matin ou dimanche matin :

- **Membres IPMS** : 1,50 €/pièce Juniors : gratuit
- **Non membres** : 3,00 €/pièce Juniors : gratuit
- **Inscriptions tardives** : (après le **25 Sep**) 4,00 €/pièce (membres IPMS 3 €)

Dans le but d'informer le public et les membres du jury, aussi bien sur l'original que sur le modèle, il est demandé à l'auteur de la pièce d'ajouter une fiche explicative à côté du modèle (format A5 max, 21x15 cm).

L'inscription au concours national implique l'acceptation de tous les articles du règlement.

LES PRIX SPECIAUX

- **Best of Show** pour le 1er toutes catégories
- **Best of Straight-From-The-Box** : Prix du Président d'IPMS Belgium
- **Challenge IPMS Belgium** : réservé aux membres IPMS Belgium, voir règlement du concours
- **Prix PJ Production**
- **Trophée Thieffry** : Aviation depuis ses origines jusque 1929
- **Trophée Hamover** : thème à définir
- **Colis du Maquettiste**, offerts par IPMS Belgium (tombola)
- **Best Egg plane** offert par RetroKiT/RetroWings

LES CATEGORIES

JUNIORS

Toutes échelles, tous types

- J1** Moins de 10 ans
- J2** De 10 à moins de 13 ans
- J3** De 13 à moins de 16 ans

AVIATION

- A1** Civile, 1/144 & + petit
- A2** Civile, + grand que 1/144
- A3** Militaire, hélice(s), 1/72 et + petit
- A4** Militaire, jets, 1/72 et + petit
- A5** Militaire, hélice(s), 1/48
- A6** Militaire, jets, 1/48
- A7** Mil., hélice(s) & jets, 1/35 & + grand
- A8** Hélicoptères, toutes échelles
- A9** Vacu & scratch, toutes échelles
- A10** Conversions, toutes échelles
- A11** Dioramas, toutes échelles
- A/SFB** Aviation "Straight from the Box"
- A/Egg** Egg-planes, toutes échelles

VEHICULES MILITAIRES

- VM1** 1/72 et + petit
- VM2** 1/48
- VM3** A roues, 1/35 et + grand
- VM4** A chenilles, 1/35 et + grand
- VM5** Scratch, toutes échelles
- VM6** Conversions, toutes échelles
- VM7** Dioramas, toutes échelles
- VM/SFB** "Straight from the Box"

VEHICULES CIVILS

- VC1** Tourisme ou compétition, toutes échelles
- VC2** Motos, toutes échelles
- VC3** Camions, toutes échelles
- VC4** Vacu, Scratch & Conversions, toutes échelles
- VC5** Dioramas, toutes échelles
- VC/SFB** "Straight from the Box"

FIGURINES

- F1** 54 ~ 75 mm
- F2** 90 ~ 120 mm
- F3** Bustes, toutes échelles
- F4** Dioramas, toutes échelles

MARINE

- MA1** Voile & moteur, + grand que 1/600
- MA2** Voile & moteur, 1/600 et + petit
- MA/SFB** "Straight from the Box"

COLLECTION

- COL** Minimum 4 pièces sur socle neutre et à la même échelle

SCIENCE-FICTION

- SF** Toutes échelles, tous types

DIVERS & HUMOUR

- DIV** Tout modèle n'entrant pas dans les catégories précitées ou ayant un caractère humoristique.

OPEN

- OPN** Matériaux autres que plastique (carton, bois, etc)

Consultez régulièrement notre site : www.plasticandsteel.be pour être tenu

au courant des dernières nouveautés !!!

FORMULAIRE DE RESERVATION

(A remplir en caractères d'imprimerie s.v.p. – photocopies autorisées)

Nom & prénom : _____

Adresse complète : _____

Tél : _____ N° membre IPMS **National** (le cas échéant) : _____

E-mail : _____

Besoin d'électricité ? OUI NON Puissance : _____ Watt

Mise en place le vendredi après-midi ? OUI NON

→ ■ EXPOSITION & STAND DE CLUB

Pour chaque club ou exposant participant, **1 à 4** tables de 1,80 x 0,75 m peuvent être mises à disposition, libre à chaque club ou participant d'aménager les tables pour que le stand soit non seulement attractif mais aussi actif. Nous ne recherchons pas la quantité mais la qualité : **un prix sera décerné au plus beau stand.**

Nom du club (si stand de club) : _____

Nous utilisons les tables proposées, nombre souhaité 1 2 3 4 ou

Nous apportons notre propre stand (**dans ce cas, joindre un petit plan; longueur 7,20 m max**)

→ ■ BOURSE

La bourse d'échanges est réservée aux maquettistes qui désirent se défaire de leur surplus. **1 à 3** tables de 1,80 x 0,75 m seront disponibles par boursier, paiement sur place au tarif mentionné en rubrique « Activités ».

→ Je désire réserver **pour les 2 jours** : 1 table 2 tables 3 tables ou

→ Je ne participe qu'**UN** seul jour : Sam Dim. (dans ce cas, **UNE** seule table est disponible, voir « Activités »)

→ ■ ARTISANS & STANDS DE VENTE

Des emplacements pour artisans ou stands commerciaux sont disponibles au tarif mentionné en rubrique « Activités ». Si nécessaire, des tables de 1,80 x 0,75 m sont disponibles. La réservation est d'office pour tout le week-end, paiement sur place.

Nombre de tables (1,80 m) souhaitées : _____ tables(s) ou

Nous apportons nos propres tables, longueur de notre stand : _____ m.

→ ■ BANQUET DU SAMEDI SOIR

Le banquet aura lieu le samedi à 19h00 au restaurant Loanton à 300 m de Bellekouter. Le chef nous préparera un menu 'all-in' à à déterminer par personne avec des produits régionaux.

Pour s'inscrire, renvoyer ce bulletin et effectuer un virement de la somme due (à déterminer p/p) sur le compte d'IPMS Belgium à 1180 Bruxelles, IBAN **BE58 2100 2513 5479**, BIC **GEBABEBB** avec en communication : « *banquet Plastic & Steel* » suivi de votre nom. Votre inscription ne sera définitive qu'après réception du paiement. Date limite : 25 Sep 2016.

Nous participons au banquet, soit _____ personnes au nom de _____

N'oubliez pas de dater et signer votre formulaire en p. 6, merci.

Suite en p. 6 → → →

BULLETIN D'INSCRIPTION AU CONCOURS

(A remplir en caractères d'imprimerie s.v.p. - photocopies autorisées)

Nom & prénom : _____

Adresse complète : _____

Tél : _____ N° membre IPMS **National** (le cas échéant) : _____

Date de naissance : _____ E-mail : _____

		Challenge IPMS Belgium	X		
CATEGORIE (CODE)	NOM / DESCRIPTION		↓	ECHELLE	RESERVE ADMIN.
	Dimensions : x cm				
	Dimensions : x cm				
	Dimensions : x cm				
	Dimensions : x cm				
	Dimensions : x cm				
	Dimensions : x cm				

Par mon inscription, j'accepte implicitement les termes du règlement.

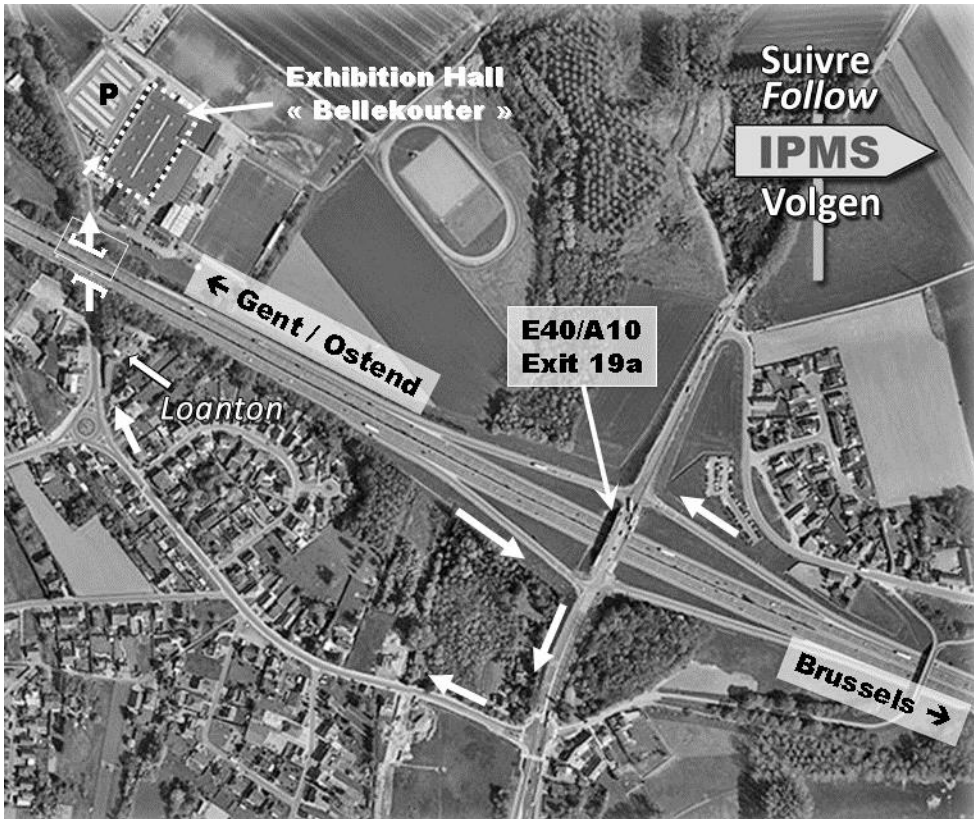
Fait à : _____ Date : _____ Signature : _____

FORMULAIRE A RENVoyer AVANT LE 25 SEPTEMBRE 2016

IPMS NC2016, c/o Yves TAILDEMAN, Avenue du 112^{ème}, 49 à B-1420 Braine-l'Alleud

E-mail : regISTRATION@plasticandsteel.be

COMMENT Y ARRIVER...



Plan en couleur disponible sur www.plasticandsteel.be

[Bellekouter](#)
Bellestraat 99
1790 Affligem